



## Délégation Centre

### INVENTAIRE DE LA FLORE DU DEPARTEMENT DU LOIRET

#### Financeurs

DIREN Centre

Conseil Général du Loiret

Muséum national d'Histoire naturelle – Conservatoire botanique national du Bassin parisien (CBNBP)

Muséum national d'Histoire naturelle – Service des Publications

Biotope (collection Parthénope)

#### Partenaires

Naturalistes orléanais

Société d'Orchidophilie Centre Loire

#### Objectifs du programme

Afin de valoriser et de concrétiser l'important travail de terrain et de connaissance, réalisé entre 2001 et 2003, le CBNBP a décidé d'éditer un atlas illustré de la flore du Loiret (1500 exemplaires couleur de 480 pages) concrétisant un travail d'inventaire communal de 3 ans sur le département.

Cet ouvrage de référence à destination du grand public, des scientifiques, des gestionnaires de l'environnement et des élus permettra la diffusion d'un savoir synthétique et inédit des connaissances anciennes et modernes sur la flore du Loiret. Les principaux apports de cet atlas sont :

- une couverture de l'ensemble des communes du département ;
- une représentation cartographique de la répartition de l'ensemble des espèces végétales du Loiret associée à un commentaire détaillé et une photographie ;
- une description des milieux et synthèse des enjeux de conservation de la flore ;
- une évaluation objective de la rareté des espèces.

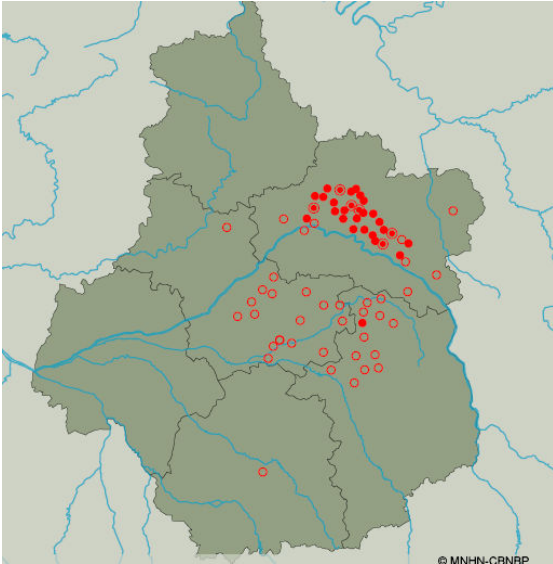
#### Situation actuelle

Initié depuis le 1er juillet 2005, l'atlas se situe en fin de phase rédactionnelle. 1100 fiches espèces sur les 1400 ont été rédigées ainsi que toutes les fiches habitats présents dans le Loiret. L'édition de l'atlas illustré de la flore du Loiret est prévue en mai 2007.

#### La flore du Loiret en quelques mots

Le Loiret totalise aujourd'hui 1459 espèces de plantes sauvages (seules les plantes dites supérieures sont prises en compte ; les mousses et les algues n'en faisant pas partie) dont 115 sont naturalisées, c'est-à-dire introduites fortuitement ou non et s'étant acclimatées au Loiret. A signaler que 9 % de ces espèces sont considérées comme disparues. Elles concernent majoritairement les milieux humides (drainage, diminution de la qualité des eaux...), les cultures (intensification) et les pelouses sèches (déprises agricoles).

Le département compte 23 espèces protégées au niveau national, 81 espèces protégées au niveau régional et 269 espèces déterminantes ZNIEFF (Zone Naturelle d'Intérêt floristique et faunistique) représentant ainsi environ 30 % de la flore du Loiret. On observe essentiellement ces espèces les plus remarquables en Forêt Domaniale d'Orléans, dans les vallées de la Loire et de l'Essonne, en Puisaye et dans une moindre mesure en Sologne.



L'Arnica des montagnes (*Arnica montana* L.), une espèce protégée très rare en région Centre, caractéristique du Loiret et cantonnée sur les chemins forestiers de la Forêt d'Orléans.

### Interlocuteur

Damien PUJOL